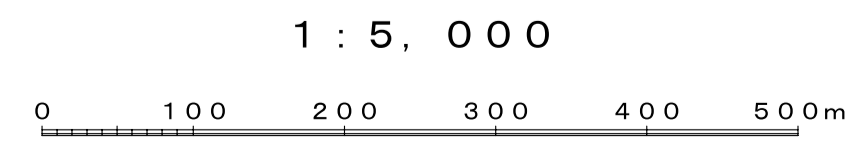
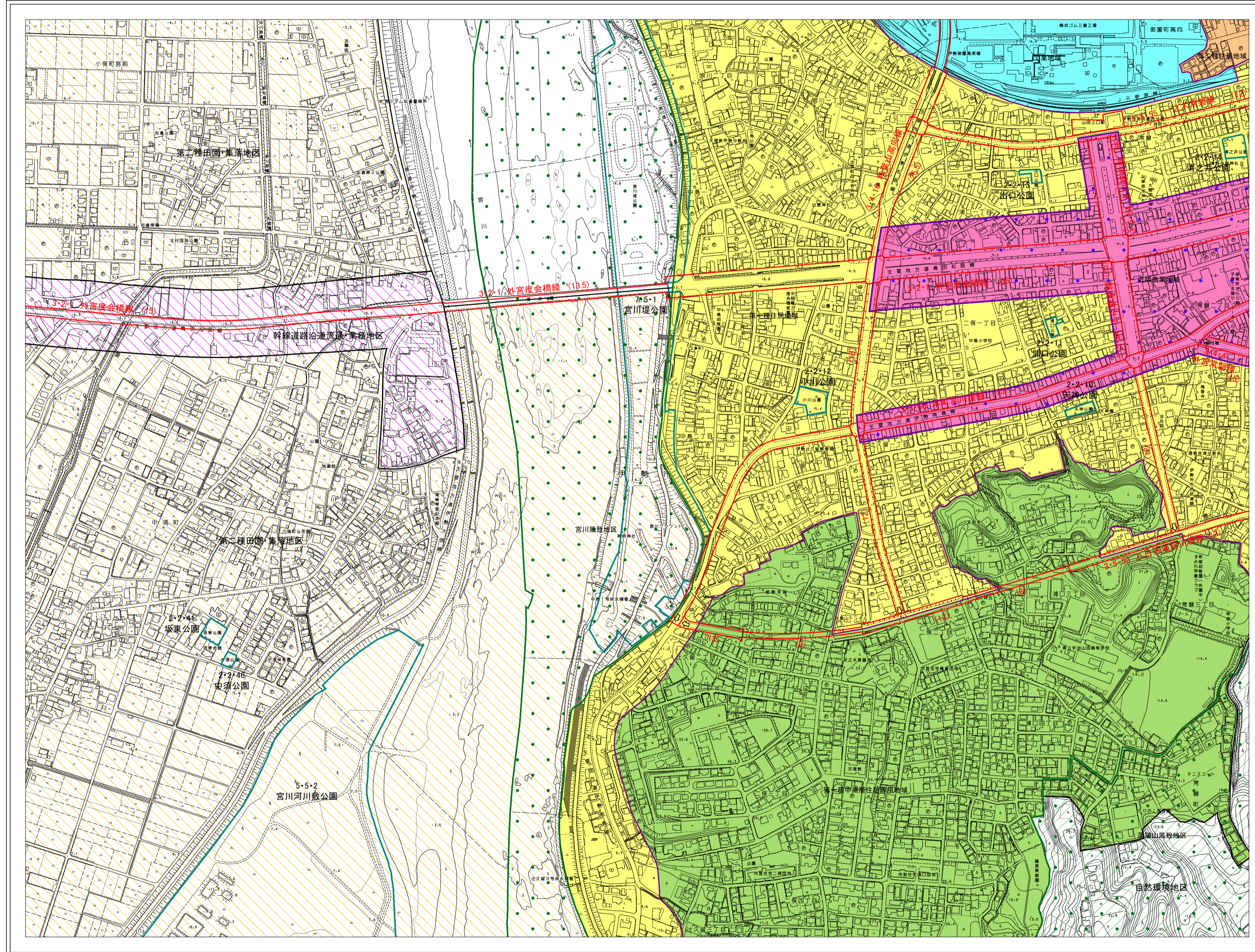
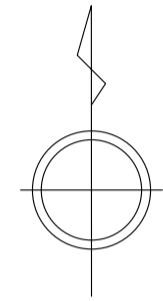


C7
(PF554)

伊勢市都市計画図



B6 (PF551)	C6 (PF552)	D6 (PF561)
B7 (PF553)	C7 (PF554)	D7 (PF563)
B8 (PF651)	C8 (PF652)	D8 (PF661)



標示		建蔽率	容積率
行政区域			
都市計画区域			
用途地域	第一種低層住居専用地域	4/10	5/10
	第一種中高層住居専用地域	6/10	20/10
	第二種中高層住居専用地域	6/10	20/10
	第一種住居地域	6/10	20/10
	第二種住居地域	6/10	20/10
	準住居地域	6/10	20/10
	近隣商業地域	8/10	20/10
	商業地域	8/10	40/10
	準工業地域	5/10	20/10
	工業地域	6/10	20/10
工業専用地域	5/10	20/10	
風致地区 (建蔽率40%)	4/10	—	
高度利用地区	8/10	20 ~ 60/10	
用途地域の指定のない区域の形態制限	6/10	20/10	
建蔽率・容積率欄に示す本市の標準の数値 (○囲みの無い数値) 以外の数値が指定されている区域			
		8/10	→容積率の標示
		4/10	→建蔽率の標示
特別用途地区			
特定用途制限地域	自然環境地区		
	第一種田園・集落地区		
	第二種田園・集落地区		
	幹線道路沿道流通・業務地区		
	低層住居専用地域		
	サンアリーナ周辺地区		
高度地区	甲種 (高さ制限10m)		
	乙種 (高さ制限20m)		
	丙種 (高さ制限12m)		
	準防火地域		
	景観地区		
	臨港地区		
	都市計画道路		
	都市計画公園		
	都市計画学校		
	ポンプ場・処理場		
	市街地再開発事業		
	市場		
	都市計画病院		

C7
(PF554)